

■ 2026년 5월

월간 한화 펀드 동향 보고서

한화자산운용의 전략 펀드의 전월 성과 및 금월 전망, 글로벌 시장 동향



※한화자산운용(주) 준법감시인 심사필제2026-292호(2026.05.12~2027.05.11)

목차

01	펀드 운용 성과/전망 - 주식형	4
02	펀드 운용 성과/전망 - 채권형	6
03	펀드 운용 성과/전망 - 자산배분	7
04	펀드 운용 성과/전망 - 공모주/대체자산	8
05	펀드 운용 성과/전망 - TDF/TIF	9
06	시장동향	13

펀드 운용 성과/전망

한화자산운용에서 운용하는 전략 펀드들의 성과와 전망

펀드 성과/전망

■ 주식형



한화헤라클레스선진국액티브증권자투자신탁(UH)(주식)			
설정일	1개월 수익률	전월 성과	금월 전망
2023-05-08	10.58%	맑음	맑음
성과	편입중인 알파벳, 아마존, 애플 등 빅테크 기업들의 실적호조세로 주가상승하며 긍정적 기여		
전망	데이터센터 투자 관련 ROIC 우려 해소되며, 미 빅테크 기업 포함 AI 관련주 주도 상승세 전망		
	순자산총액 (억원)	6개월 수익률	1년 수익률
	370.67	1.39%	27.35%



한화그린히어로증권 자투자신탁(주식)				
설정일	1개월 수익률	전월 성과	금월 전망	
2020-10-16	37.78%	맑음	맑음	
성과	4월에는 3월에 하락했던 주요 종목들의 반등으로 펀드가 37% 이상 큰 폭 상승			
전망	인공지능-에너지 분야에 집중하며, 리스크 관리와 현금 비중 유지로 지속적 수익 기회 모색 예정			
	순자산 총액 (억원)	1년 수익률	3년 수익률	설정후 누적 수익률
	2,025	220.57%	250.82%	254.03%

- 기준일: 2026.04.30
- 수익률: J-e클래스 기준/세전
- 출처: 금융투자협회
- 과거의 운용실적이 미래수익을 보장하지 않습니다.

펀드 성과/전망

■ 주식형



한화차이나셀렉트헬스케어증권 자투자신탁(H)(주식)			
설정일	1개월 수익률	전월 성과	금월 전망
2020-03-11	-0.23%	조금맑음	맑음
성과	위탁연구개발 기업들을 필두로 섹터전체 펀더멘탈 개선과 해외수출 호조가 돋보이며 회복세를 보임		
전망	다가오는 ASCO(미국임상종양학회)에서의 임상 데이터 발표에 따른 글로벌 진출 기대로 긍정적 전망		
순자산 총액 (억원)	1년 수익률	3년 수익률	설정후 누적 수익률
5	15.7%	6.17%	-30.24%
벤치마크	27.39%	-0.36%	-36.44%

*벤치마크 : MSCI China Health Care Index(T-1)(KRW) X 90% + MMI_CALL X 10%



한화글로벌테크히어로증권 자투자신탁(H)(주식)			
설정일	1개월 수익률	전월 성과	금월 전망
2020-06-01	22.82%	맑음	맑음
성과	편입종인 알파벳, 인텔, AMD 등 AI관련 기업들의 실적호조세로 주가 상승하며 긍정적 기여		
전망	당분간 AI 반도체 및 미국 빅테크 기업주도로 주도로 상승세 전망		
순자산 총액 (억원)	1년 수익률	3년 수익률	설정후 누적 수익률
86	44.71%	97.79%	76.06%
벤치마크	25.63%	57.98%	55.01%

*벤치마크 : MSCI AC World Index (T-1) X 90% + MMI_CALL X 10%

- 기준일: 2026.04.30
- 수익률: J-e클래스 기준/세전
- 출처: 금융투자협회
- 과거의 운용실적이 미래수익을 보장하지 않습니다.

펀드 성과/전망

■ 채권형



한화개인MMF1호 종류			
설정일	1개월 수익률	전월 성과	금월 전망
1998-02-09	0.21%	조금맑음	조금맑음
성과	1분기 높은 GDP, 하반기 기준금리 인상 가능성 존재, 하반기 및 내년 만기 자산 수요 저조		
전망	중동 전쟁 진정 기대에도 한은 부총재 인상시그널 등으로 단기 금리 하락 제한 전망		
순자산 총액 (억원)	1년 수익률	3년 수익률	설정후 누적 수익률
1,165	2.57%	9.82%	13.28%
벤치마크	2.62%	9.93%	13.57%

*벤치마크 : MMI_CALL X 100%



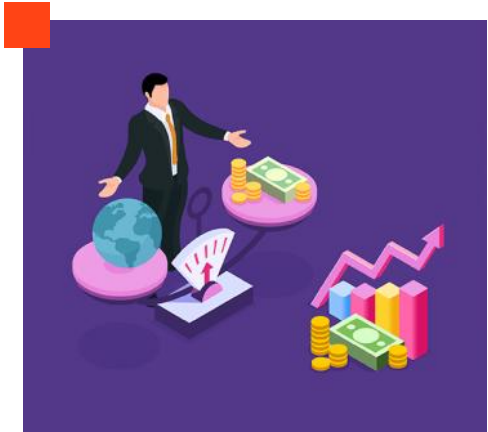
한화코리아밸류채권증권 자투자신탁(채권) 종류			
설정일	1개월 수익률	전월 성과	금월 전망
2008-10-28	0.32%	조금맑음	조금맑음
성과	CPI하회·미-이란 협상·WGBI 외국인 유입에 금리 급등락 속 국고채 3년물 3.915% 마감		
전망	3분기 1회 금리인상 후 동결 예상, 5월 시장금리 고점 형성으로 급락 가능성 낮을것으로 예상		
순자산총액 (억원)	1년 수익률	3년 수익률	설정후 누적 수익률
1,616	1.6%	13.15%	88.1%
벤치마크	1.43%	11.5%	85.69%

*벤치마크 : [한화자산]KIS회사채A-이상(~5Y) X 60% + 종합채권 1-2년 X 35% + MMI_CALL X 5%

- 기준일: 2026.04.30
- 수익률: J-e클래스 기준/세전
- 출처: 금융투자협회
- 과거의 운용실적이 미래수익을 보장하지 않습니다.

펀드 성과/전망

■ 자산배분

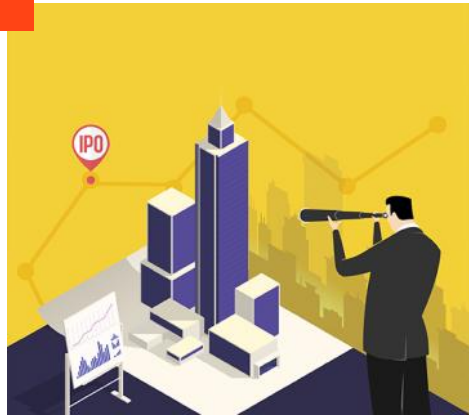


한화글로벌매크로퀀트EMP증권 자투자신탁(혼합-재간접형)			
설정일	1개월 수익률	전월 성과	금월 전망
2023-04-17	3.58%	맑음	맑음
성과	중등 지정학 리스크에도 불구하고 AI·반도체 실적 모멘텀이 재부각되며 전반적 위험선호심리 회복		
전망	유가 급등과 중등 지정학 리스크가 인플레이션 경로 자극하며 금리와 주식 모두 변동성 확대 전망		
순자산총액 (억원)	1년 수익률	3년 수익률	설정후 누적 수익률
73	15.28%	40.11%	41.29%

- 기준일: 2026.04.30
- 수익률: J-e클래스 기준/세전
- 출처: 금융투자협회
- 과거의 운용실적이 미래수익을 보장하지 않습니다.

펀드 성과/전망

■ 공모주/대체자산



한화공모주플러스 증권투자신탁(채권혼합) 종류			
설정일	1개월 수익률	전월 성과	금월 전망
2015-05-06	0.31%	맑음	흐림
성과	4월에는 시가총액과 공모금액 절대규모가 큰 채비 신규 상장으로 큰 수익 실현		
전망	5월에는 공모금액이 큰 상장 예정종목이 없어 신규 종목 상장으로 인한 수익성은 둔화 예상		
순자산 총액 (억원)	1년 수익률	3년 수익률	설정후 누적 수익률
148	4.49%	15.84%	15.18%
벤치마크	1.91%	9.99%	13.34%

*벤치마크 : KOB120 (CALL연동지수) X 100%

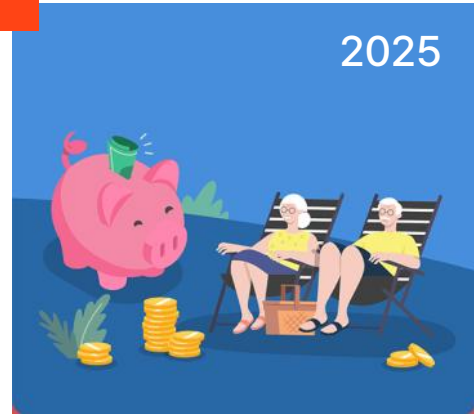


한화K리츠플러스부동산 자투자신탁(H)(리츠-재간접형)			
설정일	1개월 수익률	전월 성과	금월 전망
2020-10-14	6.39%	맑음	맑음
성과	신규 편입 예정 종목 및 스폰서 리츠 중심 호조. 월말 JR글로벌리츠 채무불이행으로 주가 하락		
전망	연초 대비 상승으로 밸류에이션 매력 다소 낮아졌으나 월말 주가 급락은 과한 수준으로 되돌림 예상		
순자산 총액 (억원)	1년 수익률	3년 수익률	설정후 누적 수익률
187	28.11%	43.66%	27.08%

- 기준일: 2026.04.30
- 수익률: J-e클래스 기준/세전
- 출처: 금융투자협회
- 과거의 운용실적이 미래수익을 보장하지 않습니다.

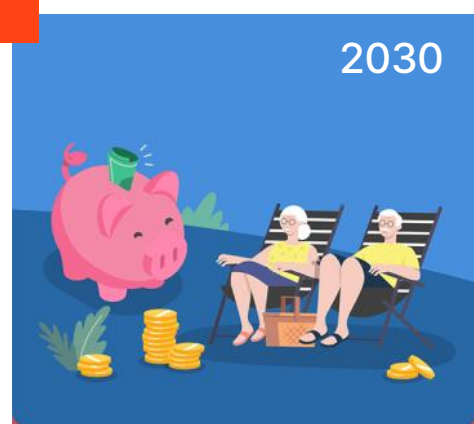
펀드 성과/전망

■ TDF/TIF



2025

한화LIFEPLUS 적격TDF 2025 증권 자투자신탁(혼합-재간접형)			
설정일	1개월 수익률	전월 성과	금월 전망
2021.04.02	4.29%	맑음	맑음
성과	중동 분쟁 완화 기대와 장기 기대인플레이션 안정으로 채권 가격 상승, 펀드 성과에 긍정적 기여		
전망	금리 인하 사이클 진입 점진적 부각, 미중 무역 협상 진전 기대로 채권 가격 메리트 확대 예상		
순자산 총액 (억원)	1년 수익률	3년 수익률	설정후 누적 수익률
723	16.05%	33.48%	29.89%



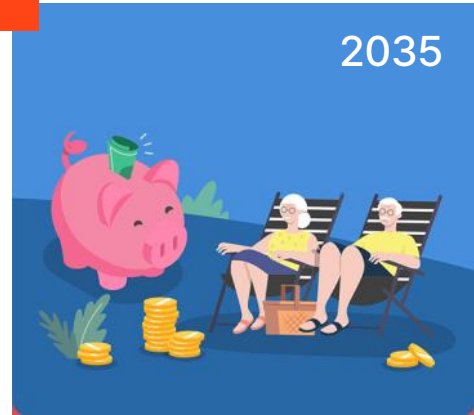
2030

한화LIFEPLUS 적격TDF 2030 증권 자투자신탁(혼합-재간접형)			
설정일	1개월 수익률	전월 성과	금월 전망
2017-12-21	5.99%	맑음	맑음
성과	중동 분쟁 완화 기대와 장기 기대인플레이션 안정으로 채권 가격 상승, 펀드 성과에 긍정적 기여		
전망	금리 인하 사이클 진입 점진적 부각, 미중 무역 협상 진전 기대로 채권 가격 메리트 확대 예상		
순자산 총액 (억원)	1년 수익률	3년 수익률	설정후 누적 수익률
1,280	22.28%	44.01%	42.12%

- 기준일: 2026.04.30
- 수익률: J-e클래스 기준/세전
- 출처: 금융투자협회
- 과거의 운용실적이 미래수익을 보장하지 않습니다.

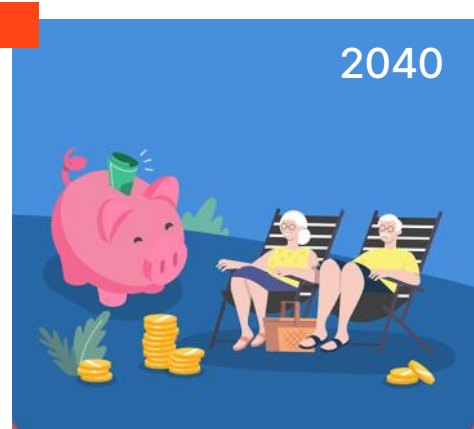
펀드 성과/전망

■ TDF/TIF



2035

한화LIFEPLUS 적격TDF 2035 증권 자투자신탁(혼합-재간접형)			
설정일	1개월 수익률	전월 성과	금월 전망
2018-03-21	6.94%	맑음	맑음
성과	중동 분쟁 완화 기대와 장기 기대인플레이션 안정으로 채권 가격 상승, 펀드 성과에 긍정적 기여		
전망	금리 인하 사이클 진입 점진적 부각, 미중 무역 협상 진전 기대로 채권 가격 메리트 확대 예상		
순자산 총액 (억원)	1년 수익률	3년 수익률	설정후 누적 수익률
1,209	27.03%	53.07%	52.83%



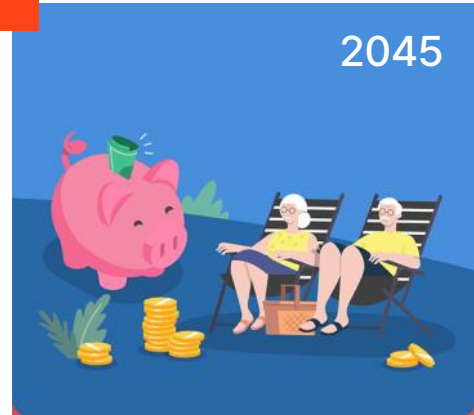
2040

한화LIFEPLUS 적격TDF 2040 증권 자투자신탁(혼합-재간접형)			
설정일	1개월 수익률	전월 성과	금월 전망
2021-12-15	7.85%	맑음	맑음
성과	이란 종전 기대와 휴전 연장 선언에 투자심리 회복, 글로벌 증시 반등으로 긍정적 기여		
전망	빅테크 실적 호조, 미중 무역 협상 진전 기대에 기술주 중심 상승 여력이 기대되나 변동성 유의		
순자산 총액 (억원)	1년 수익률	3년 수익률	설정후 누적 수익률
2,689	31.44%	60.31%	64.25%

- 기준일: 2026.04.30
- 수익률: J-e클래스 기준/세전
- 출처: 금융투자협회
- 과거의 운용실적이 미래수익을 보장하지 않습니다.

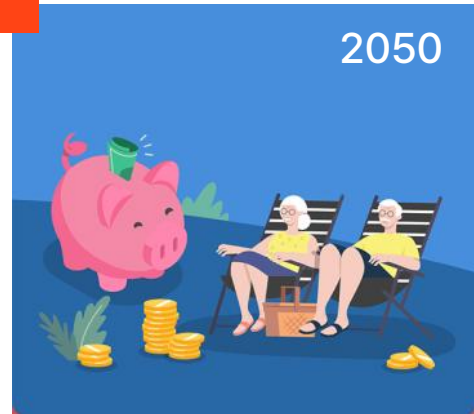
펀드 성과/전망

■ TDF/TIF



2045

한화LIFEPLUS 적격TDF 2045 증권 자투자신탁(혼합-재간접형)			
설정일	1개월 수익률	전월 성과	금월 전망
2021.04.02	8.6%	맑음	조금맑음
성과	이란 종전 기대와 휴전 연장 선언에 투자심리 회복, 글로벌 증시 반등으로 긍정적 기여		
전망	빅테크 실적 호조,미중 무역 협상 진전 기대에 기술주 중심 상승 여력이 기대되나 변동성 유의		
순자산 총액 (억원)	1년 수익률	3년 수익률	설정후 누적 수익률
3,099	35.37%	67.84%	69.01%



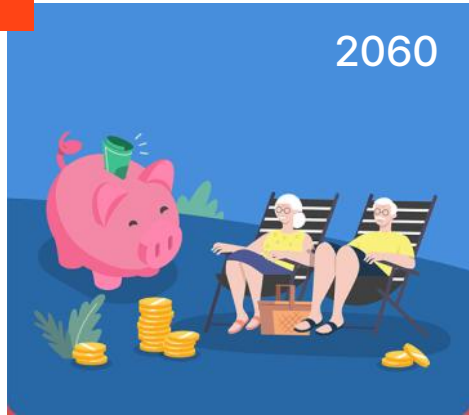
2050

한화 LIFEPLUS 적격TDF 2050 증권 자투자신탁(주식혼합-재간접형)			
설정일	1개월 수익률	전월 성과	금월 전망
2020-08-20	8.84%	맑음	조금맑음
성과	이란 종전 기대와 휴전 연장 선언에 투자심리 회복, 글로벌 증시 반등으로 긍정적 기여		
전망	빅테크 실적 호조,미중 무역 협상 진전 기대에 기술주 중심 상승 여력이 기대되나 변동성 유의		
순자산 총액 (억원)	1년 수익률	3년 수익률	설정후 누적 수익률
3,377	36.46%	68.88%	70.36%

- 기준일: 2026.04.30
- 수익률: J-e클래스 기준/세전
- 출처: 금융투자협회
- 과거의 운용실적이 미래수익을 보장하지 않습니다.

펀드 성과/전망

■ TDF/TIF



2060

한화LIFEPLUS 적격TDF 2060 증권 자투자신탁(혼합-재간접형)			
설정일	1개월 수익률	전월 성과	금월 전망
2024-05-14	8.77%	맑음	조금맑음
성과	이란 종전 기대와 휴전 연장 선언에 투자심리 회복, 글로벌 증시 반등으로 긍정적 기여		
전망	빅테크 실적 호조,미중 무역 협상 진전 기대에 기술주 중심 상승 여력이 기대되나 변동성 유의		
	순자산총액 (억원)	6개월 수익률	1년 수익률
	464.8	13.84%	35.94%



한화LIFEPLUS TIF 혼합자산 자투자신탁(재간접형)			
설정일	1개월 수익률	전월 성과	금월 전망
2020-06-01	1.22%	맑음	맑음
성과	중동의 지정학적 리스크가 정점을 지나고 위험 선호 심리가 회복, 증시 반등하며 긍정적 기여		
전망	중동 불안 완화에도 유가나 관세이슈로 인해 미 기준금리 인하 기대 후퇴, 변동성 확대 전망		
	순자산 총액 (억원)	1년 수익률	3년 수익률
	43	3.21%	13.84%
			설정후 누적 수익률
			13.59%

- 기준일: 2026.04.30
- 수익률: J-e클래스 기준/세전
- 출처: 금융투자협회
- 과거의 운용실적이 미래수익을 보장하지 않습니다.

■ 시장 동향

국내외 주식,채권,대체자산,환율 시장의 성과와전망

시장 동향

주식

자산 구분	한국		글로벌	
	현재	6,598.87(KOSPI)		7,209.01(S&P500)
전월비	+25.04% (주식강세)		+13.64% (주식강세)	
기간	전월 결과		전월 결과	
날씨	맑음		맑음	
현황	4월 KOSPI는 외국인 매수세와 AI·반도체 투자 확대 기대 반영하며 큰 폭 상승. 주요국 대비 가장 강한 상승세 시현	반도체·IT하드웨어 등 대형주 중심 실적 개선 기대되며 추가 상승 여력 유효하나, 빠르게 오른 만큼 숨고르기 가능성 함께 유의할 필요	미국 빅테크 기업들의 호실적과 AI 투자 열기가 이어지며 S&P500 사상최고치 경신. AI 투자 사이클 지속 및 연준 보수적 스탠스 속 위험자산 선호 회복 국면	이미 종전 기대감을 상당 부분 반영되었으며, 단기 변동성 확대 가능성 존재하나 AI 반도체-하드웨어-전력 등 밸류체인 중기 주도력 유효해 긍정적 전망

채권

자산 구분	한국		글로벌	
	현재	2.88% (통안채 1년)		4.37% (미국채 10년)
전월비	0.25% (채권약세)		0.05% (채권중립)	
기간	전월 결과		전월 결과	
날씨	흐림		조금 맑음	
현황	1분기 강력한 반도체 수출호조 및 내수 회복으로인한 강한 성장세와 함께 한국은행의 매파적 스탠스로 장기 금리 상승. 이로 인해 시장금리가 오르며 채권 가격은 약세	5월 금통위 동결 가능성 우세. 세계국채지수(WGBI)에 편입에 따른 외국인 자금 유입 기대. 단기적인 금리 상승 압력은 점차 안정화 시도 전망	여전히 견조한 미국경제와 더딘 물가상승속도로 금리 인하시점에 대한 기대 한차례 미뤄지며 미국채 금리는 좁은 박스권에서 등락	연준 보수적 스탠스 유지 기조 속 K자형 경제구조로 인해 소비자 심리지수는 최저치에 근접하는 등 위축 국면이 나타나고 있어 추가 금등은 제한적일 것으로 예상. AI·재정확대 모멘텀과 물가 우려 사이 박스권 흐름 예상.

시장 동향

■ 대체자산 (부동산 및 리츠)

자산 구분	대체자산 (부동산 및 리츠)	
현재	3961.50(글로벌리츠)	
전월비	8.80%	(리츠강세)
기간	전월 결과 (달러 기준)	금월 전망 (달러 기준)
날씨	맑음	맑음
현황	금리 상단 안정과 위험자산 강세 흐름과 함께 글로벌 리츠도 함께 반등. AI 데이터센터 수요 확대로 관련 인프라·물류 리츠 강세를 보였으며. 미국 리츠 중 헬스케어, 주택, 호텔 등의 섹터가 견조한 실적이지수 상승에 기여	데이터센터·물류 등 AI 인프라 관련 자산은 우호적인 환경이 이어질 것으로 예상되며, 제한적인 금리 상승 여력 및 견조한 펀더멘털을 감안했을 때 미국 리츠의 상승 모멘텀이 가장 높을 것으로 전망.

■ 환율

자산 구분	환율	
현재	1,476.85(원달러)	
전월비	-42.60원	(달러 약세)
기간	전월 결과 (달러 기준)	금월 전망 (달러 기준)
날씨	흐림	조금 맑음
현황	국내 증시로 외국인 투자자들의 자금이 대거 들어오고, 한국 국채의 WGBI 편입 효과까지 더해지며 그동안 저평가됐던 원화가 제값을 찾아가는 흐름	미-이란 협상 정체에 달러-원 환율은 레벨을 낮춘 박스권 장세 예상되며 일시적 무력충돌 재발 시 반등여지 있으나 강화된 고점 인식으로 상승폭 제한 전망

한화헤라클레스선진국액티브증권자투자신탁(UH)(주식)J-e

위험등급	2등급 (높은 위험)
수수료	선취수수료, 후취수수료, 환매수수료 없음
환매관련 사항	· 17시 이전 환매청구시 : 환매청구일로부터 제4영업일 기준가격으로 제6영업일 환매대금 지급 · 17시 경과후 환매청구시 : 환매청구일로부터 제5영업일 기준가격으로 제7영업일 환매대금 지급
합성 총보수 (연, %)	J-e: 1.0207 (집합투자0.85, 판매0.09, 신탁0.03, 사무관리0.02, 피투자보수0.03, 기타비용0.00)
	J-pe: 0.9907
	(집합투자0.85, 판매0.06, 신탁0.03, 사무관리0.02, 피투자보수0.03, 기타비용0.00)

한화그린히어로 자투자신탁(주식) J-e

위험등급	1등급 (매우높은 위험)
수수료	선취수수료, 후취수수료, 환매수수료 없음
환매관련사항	· 17시 이전 환매청구시 : 환매청구일로부터 제4영업일 기준가격으로 제8영업일 환매대금 지급 · 17시 경과후 환매청구시 : 환매청구일로부터 제5영업일 기준가격으로 제9영업일 환매대금 지급
합성총보수 (연, %)	J-e: 0.7274 (집합투자0.50, 판매0.12, 신탁0.05, 사무관리0.02, 피투자보수0.03, 기타비용0.00)
	J-pe: 0.6794
	(집합투자0.50, 판매0.07, 신탁0.05, 사무관리0.02, 피투자보수0.03, 기타비용0.00)

한화차이나셀렉트헬스케어증권 자투자신탁(H)(주식) J-e

위험등급	2등급 (높은 위험)
수수료	선취수수료, 후취수수료, 환매수수료 없음
환매관련 사항	· 17시 이전 환매청구시 : 환매청구일로부터 제4영업일 기준가격으로 제6영업일 환매대금 지급 · 17시 경과후 환매청구시 : 환매청구일로부터 제5영업일 기준가격으로 제7영업일 환매대금 지급
합성 총보수 (연, %)	J-e: 0.925 (집합투자0.70, 판매0.15, 신탁0.05, 사무관리0.03, 피투자보수0.00, 기타비용0.00)
	J-pe: 0.865
	(집합투자0.70, 판매0.09, 신탁0.05, 사무관리0.03, 피투자보수0.00, 기타비용0.00)

* 이 금융상품은 예금자보호법에 따라 보호되지 않습니다. * 투자전 설명서 청구 및 (간이)투자설명서·집합투자계약 필독 * 자산가격 변동, 환율변동, 신용등급 하락 등에 따른 원금손실(0~100%) 발생가능 및 투자자 귀속 * 증권거래비용 등 추가발생가능 * 과거 운용실적은 미래 수익의 비보장 * 중류형 펀드의 경우, 종류별 집합투자증권에 부과되는 보수 수수료 차이로 운용실적이 달라질 수 있습니다. * MMF는 시가와 장부가의 차이가 ±0.5%를 초과하거나 초과할 우려가 있는 경우 시가로 전환됩니다. * 본 자료는 참고자료로 신뢰할 수 있다고 판단되는 정보를 바탕으로 작성되었으나 본 자료의 내용은 단순 참고용으로 향후 결과에 대한 보증이 될 수 없습니다. 따라서 투자판단의 최종 책임은 투자자 본인에게 있으며, 본 자료는 어떠한 경우라도 법적 책임소재의 증빙으로 사용될 수 없습니다. * 본 자료는 당사의 저작물로서 모든 지적재산권은 당사에 귀속되며 당사의 동의 없이 복제, 배포, 전송, 변형, 대여할 수 없습니다. 본 자료의 무단 제공 및 이용에 대한 책임은 전적으로 제공자 및 이용자에게 있습니다. * 한화자산운용(주) 준법감시인 심사필 제2026-292호(2026.05.12~2027.05.11)

한화글로벌테크하이로증권 자투자신탁(H)(주식) J-e

위험등급	2등급 (높은 위험)
수수료	선취수수료, 후취수수료, 환매수수료 없음
환매관련 사항	· 17시 이전 환매청구시 : 환매청구일로부터 제4영업일 기준가격으로 제8영업일 환매대금 지급 · 17시 경과후 환매청구시 : 환매청구일로부터 제5영업일 기준가격으로 제9영업일 환매대금 지급
합성 총보수 (연, %)	J-e: 1.122 (집합투자0.90, 판매0.15, 신탁0.05, 사무관리0.02, 피투자보수0.00, 기타비용0.00)
	J-pe: 1.062
	(집합투자0.90, 판매0.09, 신탁0.05, 사무관리0.02, 피투자보수0.00, 기타비용0.00)

한화개인MMF1호 J-e

위험등급	6등급 (매우낮은 위험)
수수료	선취수수료, 후취수수료, 환매수수료 없음
환매관련사항	· 17시 이전 환매청구시 : 환매청구일로부터 제2영업일 기준가격으로 제2영업일 환매대금 지급 · 17시 경과후 환매청구시 : 환매청구일로부터 제3영업일 기준가격으로 제3영업일 환매대금 지급
합성총보수 (연, %)	J-e: 0.1917 (집합투자0.11, 판매0.05, 신탁0.03, 사무관리0.01, 피투자보수0.00, 기타비용0.00)
	J-pe: 0.1718
	(집합투자0.11, 판매0.03, 신탁0.03, 사무관리0.01, 피투자보수0.00, 기타비용0.00)

한화코리아밸류채권증권 자투자신탁(채권) J-e

위험등급	5등급 (낮은위험)
수수료	선취수수료, 후취수수료, 환매수수료 없음
환매관련사항	· 17시 이전 환매청구시 : 환매청구일로부터 제3영업일 기준가격으로 제3영업일 환매대금 지급 · 17시 경과후 환매청구시 : 환매청구일로부터 제4영업일 기준가격으로 제4영업일 환매대금 지급
합성총보수 (연, %)	J-e: 0.2655 (집합투자0.07, 판매0.16, 신탁0.02, 사무관리0.01, 피투자보수0.01, 기타비용0.00)
	J-pe: 0.2355
	(집합투자0.07, 판매0.13, 신탁0.02, 사무관리0.01, 피투자보수0.01, 기타비용0.00)

* 이 금융상품은 예금자보호법에 따라 보호되지 않습니다. * 투자전 설명서 청구 및 (간이)투자설명서·집합투자계약 필독 * 자산가격 변동, 환율변동, 신용등급 하락 등에 따른 원금손실(0~100%) 발생가능 및 투자자 귀속 * 증권거래비용 등 추가발생가능 * 과거 운용실적은 미래 수익의 비보장 * 중류형 펀드의 경우, 종류별 집합투자증권에 부과되는 보수·수수료 차이로 운용실적이 달라질 수 있습니다. * MMF는 시가와 장부가의 차이가 ±0.5%를 초과하거나 초과할 우려가 있는 경우 시가로 전환됩니다. * 본 자료는 참고자료로 신뢰할 수 있다고 판단되는 정보를 바탕으로 작성되었으나 본 자료의 내용은 단순 참고용으로 향후 결과에 대한 보증이 될 수 없습니다. 따라서 투자 판단의 최종 책임은 투자자 본인에게 있으며, 본 자료는 어떠한 경우라도 법적 책임소재의 증빙으로 사용될 수 없습니다. * 본 자료는 당사의 저작물로서 모든 지적재산권은 당사에 귀속되며 당사의 동의 없이 복제, 배포, 전송, 변형, 대여할 수 없습니다. 본 자료의 무단 제공 및 이용에 대한 책임은 전적으로 제공자 및 이용자에게 있습니다. * 한화자산운용(주) 준법감시인 심사필 제2026-292호(2026.05.12~2027.05.11)

한화글로벌매크로퀀트EMP증권 자투자신탁(혼합-재간접형) J-e

위험등급	2등급 (높은 위험)
수수료	선취수수료, 후취수수료, 환매수수료 없음
환매관련사항	· 17시 이전 환매청구시 : 환매청구일로부터 제4영업일 기준가격으로 제8영업일 환매대금 지급 · 17시 경과후 환매청구시 : 환매청구일로부터 제5영업일 기준가격으로 제9영업일 환매대금 지급
합성총보수 (연, %)	J-e: 0.7776 (집합투자0.50, 판매0.08, 신탁0.02, 사무관리0.02, 피투자보수0.16, 기타비용0.00)
	J-pe: 0.6735
	(집합투자0.50, 판매0.05, 신탁0.02, 사무관리0.02, 피투자보수0.08, 기타비용0.00)

한화공모주플러스 증권투자신탁(채권혼합) 종류J-e

위험등급	5등급 (낮은위험)
수수료	선취수수료, 후취수수료, 환매수수료 없음
환매관련사항	· 17시 이전 환매청구시 : 환매청구일로부터 제3영업일 기준가격으로 제4영업일 환매대금 지급 · 17시 경과후 환매청구시 : 환매청구일로부터 제4영업일 기준가격으로 제5영업일 환매대금 지급
합성총보수 (연, %)	J-e: 0.3684 (집합투자0.27, 판매0.06, 신탁0.03, 사무관리0.01, 피투자보수0.01, 기타비용0.00)
	J-pe: 0.3463
	(집합투자0.27, 판매0.03, 신탁0.03, 사무관리0.01, 피투자보수0.01, 기타비용0.00)

한화K리츠플러스부동산 자투자신탁(H)(리츠-재간접형) J-e

위험등급	4등급 (보통 위험)
수수료	선취수수료, 후취수수료, 환매수수료 없음
환매관련사항	· 17시 이전 환매청구시 : 환매청구일로부터 제4영업일 기준가격으로 제8영업일 환매대금 지급 · 17시 경과후 환매청구시 : 환매청구일로부터 제5영업일 기준가격으로 제9영업일 환매대금 지급
합성총보수 (연, %)	J-e: 0.8664 (집합투자0.70, 판매0.12, 신탁0.02, 사무관리0.02, 피투자보수0.01, 기타비용0.00)
	J-pe: 0.8184
	(집합투자0.70, 판매0.07, 신탁0.02, 사무관리0.02, 피투자보수0.01, 기타비용0.00)

* 이 금융상품은 예금자보호법에 따라 보호되지 않습니다. * 투자전 설명서 청구 및 (간이)투자설명서·집합투자계약 필독 * 자산가격 변동, 환율변동, 신용등급 하락 등에 따른 원금손실(0~100%) 발생가능 및 투자자 귀속 * 증권거래비용 등 추가발생 가능 * 과거 운용실적은 미래 수익 비보장 * 중류형 펀드의 경우, 종류별 집합투자증권에 부과되는 보수 수수료 차이로 운용실적이 달라질 수 있습니다. * MMF는 시가와 장부가의 차이가 ±0.5%를 초과하거나 초과할 우려가 있는 경우 시가로 전환됩니다. * 본 자료는 참고자료로 신뢰할 수 있다고 판단되는 정보를 바탕으로 작성되었으나 본 자료의 내용은 단순 참고용으로 향후 결과에 대한 보증이 될 수 없습니다. 따라서 투자 판단의 최종 책임은 투자자 본인에게 있으며, 본 자료는 어떠한 경우라도 법적 책임소재의 증빙으로 사용될 수 없습니다. * 본 자료는 당사의 저작물로서 모든 지적재산권은 당사에 귀속되며 당사의 동의 없이 복제, 배포, 전송, 변형, 대여할 수 없습니다. 본 자료의 무단 제공 및 이용에 대한 책임은 전적으로 제공자 및 이용자에게 있습니다. * 한화자산운용(주) 준법감시인 심사필 제2026-292호(2026.05.12~2027.05.11)

한화LIFEPLUS 적격 TDF 2025 증권 자투자신탁 (채권혼합-재간접형) J-e

위험등급	3등급 (다소높은 위험)
수수료	선취수수료, 후취수수료, 환매수수료 없음
환매관련사항	· 17시 이전 환매청구시 : 환매청구일로부터 제3영업일 기준가격으로 제4영업일 환매대금 지급 · 17시 경과후 환매청구시 : 환매청구일로부터 제5영업일 기준가격으로 제6영업일 환매대금 지급
합성총보수 (연, %)	J-e: 0.6049 (집합투자0.23, 판매0.04, 신탁0.03, 사무관리0.02, 피투자보수0.29, 기타비용0.00)
	J-pe: 0.5911
	(집합투자0.23, 판매0.02, 신탁0.03, 사무관리0.02, 피투자보수0.29, 기타비용0.00)

한화LIFEPLUS 적격 TDF 2030 증권 자투자신탁 (혼합-재간접형) J-e

위험등급	3등급 (다소높은 위험)
수수료	선취수수료, 후취수수료, 환매수수료 없음
환매관련사항	· 17시 이전 환매청구시 : 환매청구일로부터 제3영업일 기준가격으로 제4영업일 환매대금 지급 · 17시 경과후 환매청구시 : 환매청구일로부터 제5영업일 기준가격으로 제6영업일 환매대금 지급
합성총보수 (연, %)	J-e: 0.6222 (집합투자0.23, 판매0.04, 신탁0.03, 사무관리0.02, 피투자보수0.25, 기타비용0.06)
	J-pe: 0.6036
	(집합투자0.23, 판매0.02, 신탁0.03, 사무관리0.02, 피투자보수0.25, 기타비용0.05)

한화LIFEPLUS 적격 TDF 2035 증권 투자신탁 (주식혼합-재간접형) J-e

위험등급	3등급 (다소높은 위험)
수수료	선취수수료, 후취수수료, 환매수수료 없음
환매관련사항	· 17시 이전 환매청구시 : 환매청구일로부터 제3영업일 기준가격으로 제4영업일 환매대금 지급 · 17시 경과후 환매청구시 : 환매청구일로부터 제5영업일 기준가격으로 제6영업일 환매대금 지급
합성총보수 (연, %)	J-e: 0.6173 (집합투자0.23, 판매0.04, 신탁0.03, 사무관리0.02, 피투자보수0.24, 기타비용0.06)
	J-pe: 0.6014
	(집합투자0.23, 판매0.02, 신탁0.03, 사무관리0.02, 피투자보수0.24, 기타비용0.06)

* 이 금융상품은 예금자보호법에 따라 보호되지 않습니다. * 투자전 설명서 청구 및 (간이)투자설명서·집합투자계약 필독 * 자산가격 변동, 환율변동, 신용등급 하락 등에 따른 원금손실(0~100%) 발생가능 및 투자자 귀속 * 증권거래비용 등 추가발생가능 * 과거 운용실적은 미래 수익의 비보장 * 종류별 펀드의 경우, 종류별 집합투자증권에 부과되는 보수·수수료 차이로 운용실적이 달라질 수 있습니다. * MMF는 시가와 장부가의 차이가 ±0.5%를 초과하거나 초과할 우려가 있는 경우 시가로 전환됩니다. * 본 자료는 참고자료로 신뢰할 수 있다고 판단되는 정보를 바탕으로 작성되었으나 본 자료의 내용은 단순 참고용으로 향후 결과에 대한 보증이 될 수 없습니다. 따라서 투자판단의 최종 책임은 투자자 본인에게 있으며, 본 자료는 어떠한 경우라도 법적 책임소재의 증빙으로 사용될 수 없습니다. * 본 자료는 당시의 저작물로서 모든 지적재산권은 당사에 귀속되며 당시의 동의 없이 복제, 배포, 전송, 변형, 대여할 수 없습니다. 본 자료의 무단 제공 및 이용에 대한 책임은 전적으로 제공자 및 이용자에게 있습니다. * 한화자산운용(주) 준법감시인 심사필 제2026-292호(2026.05.12~2027.05.11)

한화LIFEPLUS 적격 TDF 2040 증권 자투자신탁 (주식혼합-재간접형) J-e

위험등급	2등급 (높은 위험)
수수료	선취수수료, 후취수수료, 환매수수료 없음
환매관련사항	· 17시 이전 환매청구시 : 환매청구일로부터 제3영업일 기준가격으로 제4영업일 환매대금 지급 · 17시 경과후 환매청구시 : 환매청구일로부터 제5영업일 기준가격으로 제6영업일 환매대금 지급
합성총보수 (연, %)	J-e: 0.5480 (집합투자0.32, 판매0.13, 신탁0.03, 사무관리0.02, 피투자보수0.06, 기타비용0.00)
	J-pe: 0.5320
	(집합투자0.32, 판매0.08, 신탁0.03, 사무관리0.02, 피투자보수0.09, 기타비용0.00)

한화LIFEPLUS 적격 TDF 2045 증권 투자신탁 (주식혼합-재간접형) J-e

위험등급	2등급 (높은 위험)
수수료	선취수수료, 후취수수료, 환매수수료 없음
환매관련사항	· 17시 이전 환매청구시 : 환매청구일로부터 제3영업일 기준가격으로 제4영업일 환매대금 지급 · 17시 경과후 환매청구시 : 환매청구일로부터 제5영업일 기준가격으로 제6영업일 환매대금 지급
합성총보수 (연, %)	J-e: 0.5300 (집합투자0.32, 판매0.13, 신탁0.03, 사무관리0.02, 피투자보수0.04, 기타비용0.00)
	J-pe: 0.5140
	(집합투자0.32, 판매0.08, 신탁0.03, 사무관리0.02, 피투자보수0.07, 기타비용0.00)

한화LIFEPLUS 적격 TDF 2050/2060 증권 자투자신탁 (주식혼합-재간접형) J-e

위험등급	2등급 (높은 위험)
수수료	선취수수료, 후취수수료, 환매수수료 없음
환매관련사항	· 17시 이전 환매청구시 : 환매청구일로부터 제3영업일 기준가격으로 제4영업일 환매대금 지급 · 17시 경과후 환매청구시 : 환매청구일로부터 제5영업일 기준가격으로 제6영업일 환매대금 지급
합성총보수 (연, %)	J-e: 0.5710 (집합투자0.32, 판매0.13, 신탁0.03, 사무관리0.02, 피투자보수0.22, 기타비용0.00)
	J-pe: 0.6629
	(집합투자0.32, 판매0.08, 신탁0.03, 사무관리0.02, 피투자보수0.22, 기타비용0.00)

* 이 금융상품은 예금자보호법에 따라 보호되지 않습니다. * 투자전 설명 청취 및 (간이)투자설명서·집합투자계약 필독 * 자산가격 변동, 환율변동, 신용등급 하락 등에 따른 원금손실(0~100%) 발생가능 및 투자자 귀속 * 증권거래비용 등 추가발생가능 * 과거 운용실적은 미래 수익 비보장 * 중류형 펀드의 경우, 종류별 집합투자증권에 부과되는 보수 수수료 차이로 운용실적이 달라질 수 있습니다. * MMF는 시가와 장부가의 차이가 ±0.5%를 초과하거나 초과할 우려가 있는 경우 시가로 전환됩니다. * 본 자료는 참고자료로 신뢰할 수 있다고 판단되는 정보를 바탕으로 작성되었으나 본 자료의 내용은 단순 참고용으로 향후 결과에 대한 보증이 될 수 없습니다. 따라서 투자 판단의 최종 책임은 투자자 본인에게 있으며, 본 자료는 어떠한 경우라도 법적 책임소재의 증빙으로 사용될 수 없습니다. * 본 자료는 당사의 저작물로서 모든 지적재산권은 당사에 귀속되며 당사의 동의 없이 복제, 배포, 전송, 변형, 대여할 수 없습니다. 본 자료의 무단 제공 및 이용에 대한 책임은 전적으로 제공자 및 이용자에게 있습니다. * 한화자산운용(주) 준법감시인 심사필 제2026-292호(2026.05.12~2027.05.11)

한화LIFEPLUS TIF 혼합자산 자투자신탁(재간접형) J-e

위험등급	5등급 (낮은위험)
수수료	선취수수료, 후취수수료, 환매수수료 없음
환매관련사항	· 17시 이전 환매청구시 : 환매청구일로부터 제4영업일 기준가격으로 제8영업일 환매대금 지급
	· 17시 경과후 환매청구시 : 환매청구일로부터 제5영업일 기준가격으로 제9영업일 환매대금 지급
합성총보수 (연, %)	J-e: 0.6384 (집합투자0.30, 판매0.08, 신탁0.03, 사무관리0.02, 피투자보수0.21, 기타비용0.00)
	J-pe: 0.5980
	(집합투자0.30, 판매0.05, 신탁0.03, 사무관리0.02, 피투자보수0.20, 기타비용0.00)

* 이 금융상품은 예금자보호법에 따라 보호되지 않습니다. * 투자전 설명서 청구 및 (간접)투자설명서·집합투자규약 필독 * 자산가격 변동, 환율변동, 신용등급 하락 등에 따른 원금손실(0~100%) 발생가능 및 투자자 귀속 * 증권거래비용 등 추가발생 가능 * 과거 운용실적은 미래 수익의 비보장 * 종 류형 펀드의 경우, 종류별 집합투자증권에 부과되는 보수 수수료 차이로 운용실적이 달라질 수 있습니다. * MMF는 시가와 장부가의 차이가 ±0.5%를 초과하거나 초과할 우려가 있는 경우 시가로 전환됩니다. * 본 자료는 참고자료로 신뢰할 수 있다고 판단되는 정보를 바탕으로 작성되었으나 본 자료의 내용은 단순 참고용으로 향후 결과에 대한 보증이 될 수 없습니다. 따라서 투자 판단의 최종 책임은 투자자 본인에게 있으며, 본 자료는 어떠한 경우라도 법적 책임소재의 증빙으로 사용될 수 없습니다.* 본 자료는 당사의 저작물로서 모든 지적재산권은 당사에 귀속되며 당사의 동의 없이 복제, 배포, 전송, 변형, 대여할 수 없습니다. 본 자료의 무단 제공 및 이용에 대한 책임은 전적으로 제공자 및 이용자에게 있습니다. * 한화자산운용(주) 준법감시인 심사필 제2026-292호(2026.05.12~2027.05.11)

One Step Ahead